

CHARTES DE PRIX - Livraison 3 semaines -

HARMONIE
blanc • espresso

po.	cm.	24	30	36	42	48	54	60	66	72	78	84	90	96	98.4
24	61	279	349	419	489	559	629	699	769	839	909	979	1049	1119	1147
30	76	349	437	524	612	699	786	874	961	1049	1136	1224	1311	1399	1433
36	91	419	524	629	734	839	944	1049	1154	1259	1364	1468	1573	1678	1720
42	107	489	612	734	856	979	1101	1224	1346	1468	1591	1713	1836	1958	2007
48	122	559	699	839	979	1119	1259	1399	1538	1678	1818	1958	2098	2238	2294
54	137	629	786	944	1101	1259	1416	1573	1731	1888	2046	2203	2360	2518	2581
60	152	699	874	1049	1224	1399	1573	1748	1923	2098	2273	2448	2623	2798	2867
66	168	769	961	1154	1346	1538	1731	1923	2115	2308	2500	2693	2885	3077	3154
72	183	839	1049	1259	1468	1678	1888	2098	2308	2518	2728	2937	3147	3357	3441
78	198	909	1136	1364	1591	1818	2046	2273	2500	2728	2955	3184	3410	3637	3718
84	213	979	1224	1468	1713	1958	2203	2448	2693	2937	3182	3427	3672	3917	4015
90	229	1049	1311	1573	1836	2098	2360	2623	2885	3147	3410	3672	3934	4197	4301
96	244	1119	1399	1678	1958	2238	2518	2798	3077	3357	3637	3917	4197	4476	4588
98.4	250	1147	1433	1720	2007	2294	2581	2867	3154	3441	3718	4015	4301	4588	4703

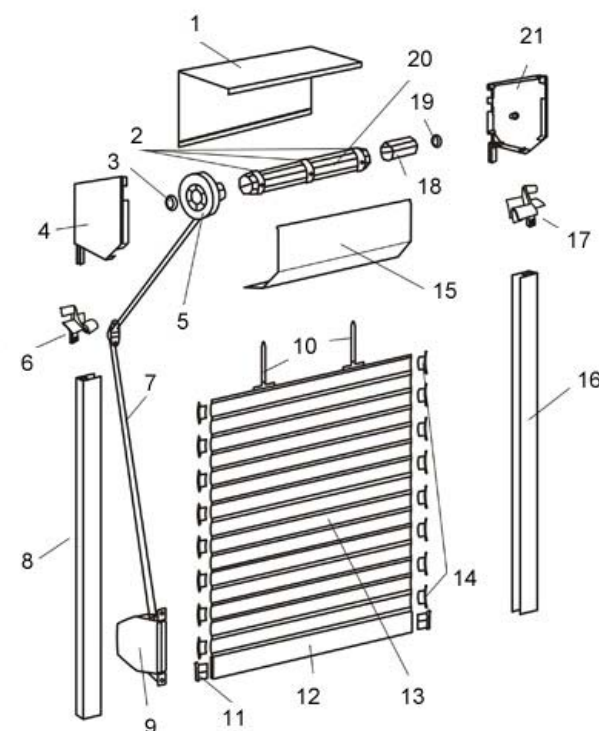
Lamelle seulement 6.95 \$ / pied linéaire

PRESTIGE
noyer • stainless

po.	cm.	24	30	36	42	48	54	60	66	72	78	84	90	96	98.4
24	61	339	424	509	594	679	764	849	934	1019	1104	1189	1274	1359	1393
30	76	424	530	637	743	849	955	1061	1168	1274	1380	1486	1592	1699	1741
36	91	509	637	764	891	1019	1146	1274	1401	1529	1656	1783	1911	2038	2089
42	107	594	743	891	1040	1189	1337	1486	1635	1783	1932	2081	2229	2378	2438
48	122	679	849	1019	1189	1359	1529	1699	1868	2038	2208	2378	2548	2718	2786
54	137	764	955	1146	1337	1529	1720	1911	2102	2293	2484	2675	2867	3058	3134
60	152	849	1061	1274	1486	1699	1911	2123	2336	2548	2760	2973	3185	3398	3482
66	168	934	1168	1401	1635	1868	2102	2336	2569	2803	3036	3270	3504	3737	3831
72	183	1019	1274	1529	1783	2038	2293	2548	2803	3058	3313	3567	3822	4076	4179
78	198	1104	1380	1656	1932	2208	2484	2760	3036	3313	3589	3865	4141	4417	4527
84	213	1189	1486	1783	2081	2378	2675	2973	3270	3567	3865	4162	4459	4757	4876
90	229	1274	1592	1911	2229	2548	2867	3185	3504	3822	4141	4459	4778	5097	5224
96	244	1359	1699	2038	2378	2718	3058	3398	3737	4076	4417	4757	5097	5436	5572
98.4	250	1393	1741	2089	2438	2786	3134	3482	3831	4179	4527	4876	5224	5572	5712

Lamelle seulement 8.95 \$ / pied linéaire

COMPOSANTES



- Caisson d'Aluminium 90 degrés (standard)
- Anneaux d'axe
- Billes d'axe
- Couvercles de caissons à 45 degrés (standard)
- Roulette d'axe
- Curseur pour ruban
- Ruban / Sangle
- Rail standard
- Manivelle pour ruban
- Crochets pour lamelles/axe
- Montage sur roulement à billes
- Bouchons à buté
- Buté d'aluminium avec joint isolant en caoutchouc
- Lamelles d'aluminium
- Bouchons à lamelles d'aluminium
- Caisson d'aluminium de 45 degrés (standard)
- Rail standard
- Curseur pour ruban
- Bouchon d'axe
- Billes d'axe
- Axe octogonal en acier galvanisé.
- Couvercles de caissons à 45 degrés (standard)

La buté, soit la lame finale en aluminium extrudé thermo laqué possède un joint isolant en caoutchouc assurant une parfaite obscurité et un amortissement du tablier. Celle-ci agit également de retardateur d'effraction car, elle est plus solide.

En option, sont également disponible des options de verrouillage pour l'optimisation de la sécurité.

SPÉCIFICATIONS

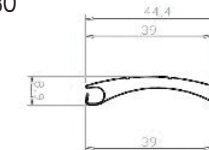
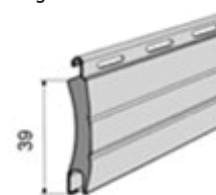
	Largeur 0 à 2 mètres	Largeur 2.01 à 2.5 mètres
	Hauteur maximale du volet (incluant la hauteur du caisson)	
CAISSON #SK-137	162 cm.	145 cm.
CAISSON #SK-165	250 cm.	238 cm.

Largeur maximale d'un volet 2.5 m ou 98.4 po.
Surface maximale pouvant être couverte 6.5 m² ou 69.97 pi².
Largeur minimale pour un actionnement motorisé est de 68 cm ou 26.77 po.

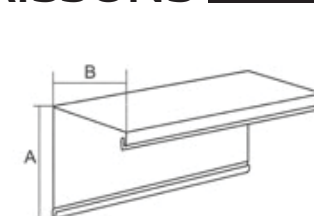
PROFIL DES LAMELLES

- Nombre de lattes par mètre de hauteur : 26
- Poids par 1 m² : 3 kg

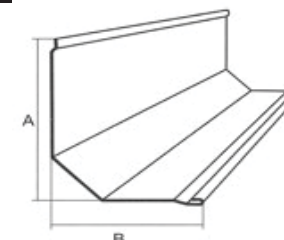
- Hauteur d'une lamelle : 39 mm
- Lames en aluminium pliées thermo laquées
- Épaisseur de l'aluminium : 0.25 mm
- Intérieur des lamelles en mousse isolante thermoacoustique (polyuréthane)
- Densité polyuréthane (kg/m³) : 180



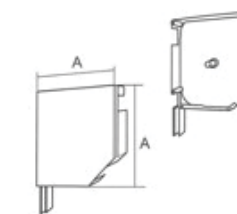
CAISSONS



CAISSON #SK-137 G
A : 137.5 mm B : 137.5 mm
CAISSON #SK-165 G
A : 165.5 mm B : 165.5 mm

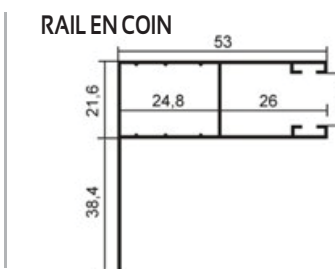
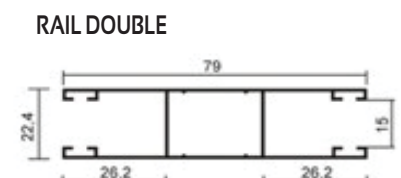
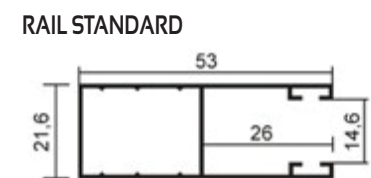


CAISSON #SK-137 D
A : 127 mm B : 104 mm
CAISSON #SK-165 D
A : 155 mm B : 130 mm



CAISSON #BS-137
A : 138 mm
CAISSON #BS-165
A : 166 mm

RAILS *



* Toutes ces coulisses comprennent deux brosses pour un guidage fluide et sans bruit.

ACTIONNEMENT - Prix fournis sur demande -

MOTORISATION

Les volets rétractables ALVIA peuvent être actionnés par des systèmes de commandes électriques. Les moteurs offerts répondent aux normes et sont attestés CSA. Cependant, il est à prévoir un budget supplémentaire pour l'installation d'un mécanisme d'actionnement motorisé. Ces deniers sont branchés sur un système de 110 volts. Ainsi, un raccordement spécifique doit être effectué par un électricien certifié. Par ailleurs, les volets rétractables sont compatibles avec les systèmes domotiques.

Plusieurs dispositifs automatisés sont disponibles, soit la télécommande, l'horloge programmable, la centralisation des commandes de volets, ou encore un système de détection des rayons du soleil.